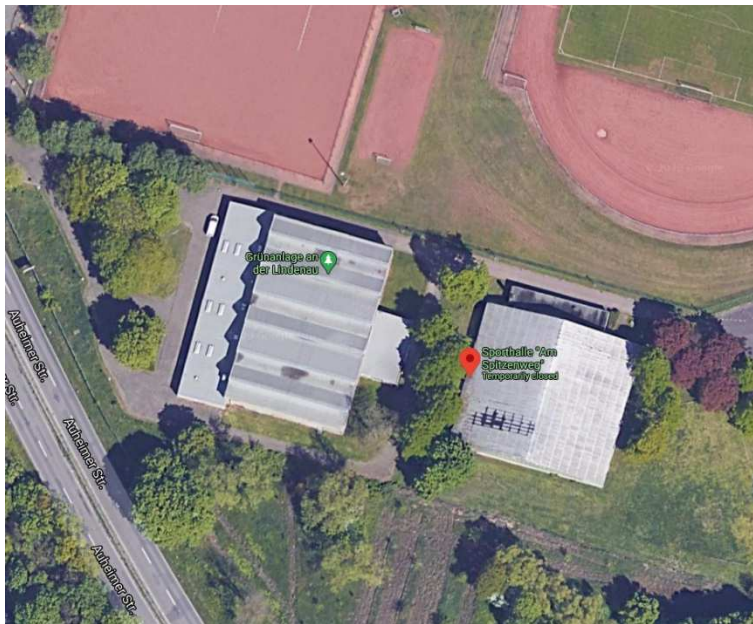


Hygienekonzept der HSG Preagberg



Handballspielgemeinschaft des TV Großkrotzenburg und der TS Großauheim



06.05.2020

Für den Spielbetrieb in der Großsporthalle am Spitzenweg

63457 Hanau – Großauheim

Sascha Möhwald

Abteilungsleiter Handballabteilung

TS Großauheim

Hygienekonzept / Hygieneanweisungen (intern) für den Spielbetrieb mit Zuschauern in der Großsporthalle am Spitzenweg in HU-Großauheim.

1. Alle Diensthabenden tragen einen **Mund- und Nasenschutz**
2. An den Eingängen/Ausgängen und Toiletten stehen Spender mit **Desinfektionsmittel**
3. Vor jedem Spiel werden **Tribüne, Sitzbänke, Kabinen und Toiletten desinfiziert**
4. In der Halbzeit und nach dem Spiel wird **der Notausgang** (siehe Bild unten) **zum Lüften** geöffnet
5. **Nach jedem Spiel** wird die **Tribüne / der Zuschauerraum** für die Desinfektionsarbeiten und zur Lüftung geräumt.
6. Das **Betretens des Spielfelds durch Zuschauer** in den Pausen und zwischen den Spielen **ist untersagt**.
7. Pro Mannschaft werden **2 Auswechselbänke** für Spieler, Trainer und Betreuer zur Verfügung gestellt, um ausreichend Platz sicherzustellen.
8. Alle Plätze auf der Tribüne werden in „**Sitzbereiche**“ und „**Verbotzonen**“ unterteilt. Zwischen den Sitzbereichen und zu den Aufgängen ist mind. 1,5 m Abstand. Innerhalb eines Sitzbereichs können, wenn möglich, auch mehrere Personen **eines Haushalts**, Platz nehmen. Der ausgewiesene Sitzbereich darf dabei aber nicht überschritten werden.
9. Die Tribüne ist zusätzlich noch in Heim- und Gästebereich unterteilt. Die Gäste werden am von Ordnern entsprechend ihrer Zugehörigkeit einer Seite zugewiesen.
10. **Im Foyer** sind entsprechende Raumtrennungen für den **Einbahnverkehr** vorzunehmen (entsprechend Plan Seite 7) vorgenommen.
11. Es werden **ausreichend Beschilderungen** zur Einhaltung der Wege aufgehängt und der Hygieneregeln aufgehängt.
12. Es wird **keine Stehplätze** geben. Durch die Ordner wird sichergestellt, dass jeder Zuschauer einen Sitzplatz einnimmt.



Der Notausgang kann zum Lüften in der Halbzeit und nach den Spielen genutzt werden.

Essen und Getränke:

1. Alle Dienste werden mit **Mund-/Nasenschutz und Handschuhen** arbeiten
2. Alle **Getränke** werden **nur in Flaschen** verkauft und vom Dienst geöffnet und ausgegeben.
3. Es werden **keinerlei Speisen** verkauft.
4. Es werden **keinerlei offene Getränke wie Kaffee** etc. verkauft werden.

Aushang:

Hygienekonzept / Hygieneanweisungen für Zuschauer / Besucher / Gäste der Heimspiele der HSG Preagberg in der Großsporthalle am Spitzenweg in HU-Großauheim

Herzlich willkommen in der Großsporthalle am Spitzenweg!

Mit meinem Eintritt bestätige ich, dass ich die Hygieneregeln der HSG Preagberg kenne und einhalten werde. Ebenso folge ich dem Bedarfsfall den Anweisungen der Ordner. Ich versichere, dass ich keine Krankheitssymptome auf eine Infektionskrankheit habe. Ebenso versichere ich, dass ich innerhalb der letzten zwei Wochen keinen Kontakt zu Personen hatte, die an Covid-19 erkrankt sind bzw. zu dieser Zeit waren oder aktuell in Quarantäne sind.

Ich halte mich an die aktuellen Richtlinien und Vorgaben des RKI.

1. **Mund- und Nasenschutz** tragen **überall in der Halle** auf dem Weg zum Sitzplatz.
2. **Nur** wenn ich mich **auf meinem Sitzplatz** befinde **nehme ich den Mund- und Nasenschutz ab**.
3. **Mind. 1,5 Meter** Abstand halten.
4. **Kontaktdatazettel** beim Betreten der Halle **ausfüllen** (wird nach 4 Wochen vernichtet).
5. Die **Sitzplätze** sind kenntlich gemacht und **werden beim Betreten** der Tribüne **zugeteilt**.
6. Toilettenräume sind entsprechend der Aufteilung zu nutzen (WC Männer mit max. 4 Personen, WC Damen mit max. 2 Personen - siehe Darstellung auf Seite 6-7)
7. Die **Halle muss nach dem Spiel zeitnah geräumt werden**, um den weiteren Spielbetrieb nicht zu stören.
8. Niesen/Husten: Abstandhalten, wegdrehen, in Tuch oder Armbeuge husten/niesen.
9. Halten Sie sich an die Anweisungen der Hinweisschilder
10. Folgen Sie den Anordnungen **der Ordner**.
11. Das Betreten geschieht auf eigene Gefahr. Im Falle einer Infektion besteht kein Rechtsanspruch oder Anspruch von Entschädigungen gegenüber dem Verein.

Aushang:

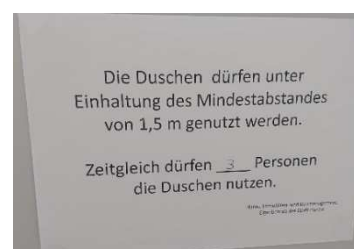
Hygienekonzept / Hygieneanweisungen für Spieler/Trainer/Betreuer/Schiedsrichter der Heimspiele der HSG Preagberg in der Großsporthalle am Spitzenweg in HU-Großauheim

Herzlich willkommen in der Großsporthalle am Spitzenweg!

Mit meinem Eintritt bestätige ich, dass ich die Hygieneregeln der HSG Preagberg kenne und einhalten werde. Ebenso folge ich dem Bedarfsfall den Anweisungen der Ordner. Ich versichere, dass ich keine Krankheitssymptome auf eine Infektionskrankheit habe. Ebenso versichere ich, dass ich innerhalb der letzten zwei Wochen keinen Kontakt zu Personen hatte, die an Covid-19 erkrankt sind bzw. zu dieser Zeit waren oder aktuell in Quarantäne sind.

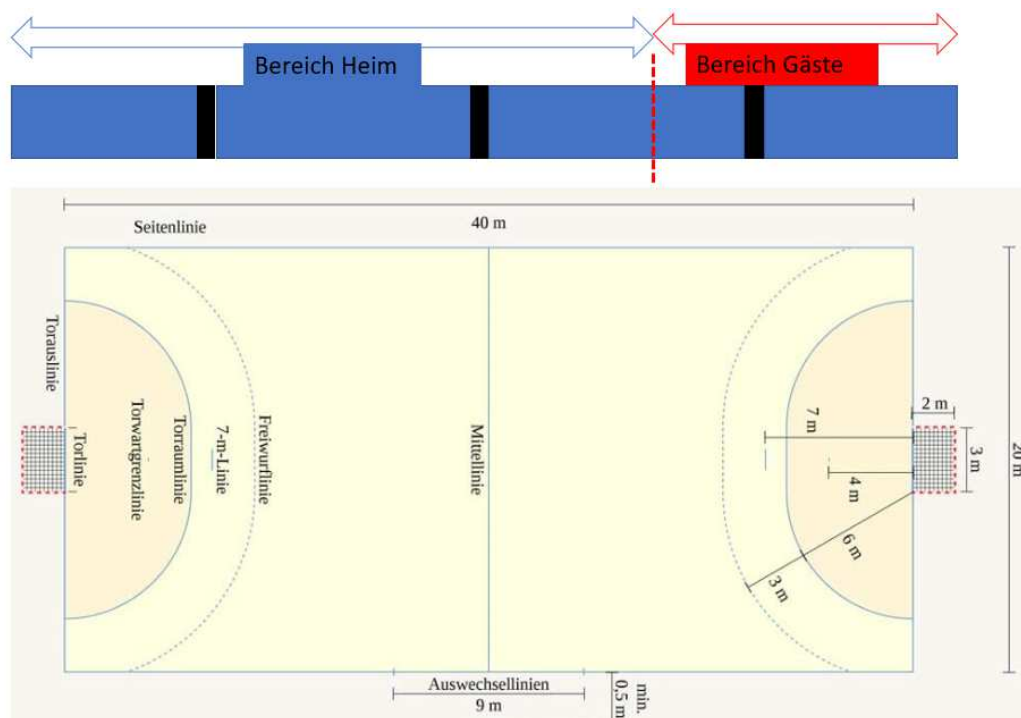
Ich halte mich an die aktuellen Richtlinien und Vorgaben des RKI.

1. Alle Teams werden gebeten **bereits umgezogen in die Halle** zu kommen, um die Nutzung der Kabinen auf ein Minimum zu reduzieren.
2. Die Teams haben in voller Anzahl, **gemeinsam die Halle betreten** und nicht in unterschiedlichen Intervallen kommen.
3. Die Halle wird **über den Sportlereingang, auf der hinteren Seite** bei den Kabinen betreten. Ein Ordner wird die Kabinen entsprechend zuteilen.
4. Die Gästemannschaft bringt eine **ausgefüllte „Teilnehmerliste“** mit Vornamen, Name mit. Dazu kann die Liste für den ESB (NuLiga) genutzt werden. Die **Trainer und Schiedsrichter das DHB Formular** mit den vollständigen Kontaktdaten.
5. **Beim Betreten und Verlassen** der Halle durch den Sportlereingang ist **ein Mund-Nasenschutz** zu tragen.
6. Im Kabinengang befinden sich Spender mit **Desinfektionsmittel**. Diese sind beim Betreten der Halle **zu benutzen** (Bild unten links).
7. Für die **Nutzung der Kabinen** gelten die durch die Stadt Hanau durch **Aushänge** angezeigten maximalen Nutzerzahlen.
8. Es wird gebeten **auf das Duschen nach dem Spiel zu verzichten** und zu Hause zu duschen. Wenn auf das Duschen bestanden wird, gelten auch hier die **von der Stadt Hanau durch Aushänge** angezeigten maximalen Nutzerzahlen (Beispiel Bild unten rechts)
9. Die technische Besprechung findet **im Hausmeisterraum**, gegenüber der Schiedsrichterkabine statt.
10. Nach dem Spiel wird **das Spielfeld zügig Richtung Kabine verlassen** (nicht zu den Zuschauern)
11. **Halle muss nach dem Spiel zeitnah geräumt werden**, um den weiteren Spielbetrieb nicht zu stören.
12. **Die Kabinen werden**, ähnlich wie die Halle, mit Hilfe von **offenen Türen** (der Kabine selbst und der Tür des Sportlereingangs) so gut es geht **gelüftet**.
13. Niesen/Husten: Abstandhalten, wegdrehen, in Tuch oder Armbeuge husten/niesen.
14. Halten Sie sich an die **Anweisungen der Hinweisschilder**
15. Folgen Sie den Anordnungen der Ordner
16. Das Betreten geschieht auf eigene Gefahr. Im Falle einer Infektion besteht kein Rechtsanspruch oder Anspruch von Entschädigungen gegenüber dem Verein.

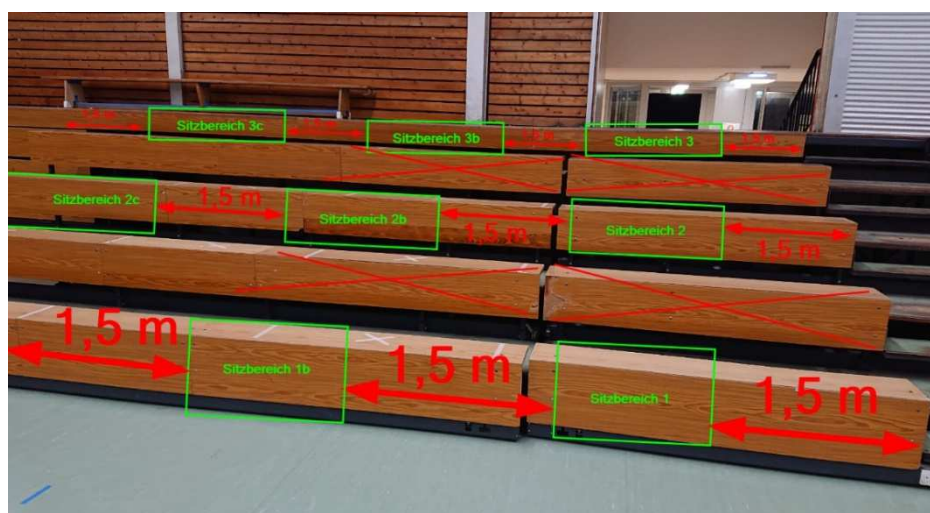


Tribüne der Großsporthalle am Spitzenweg

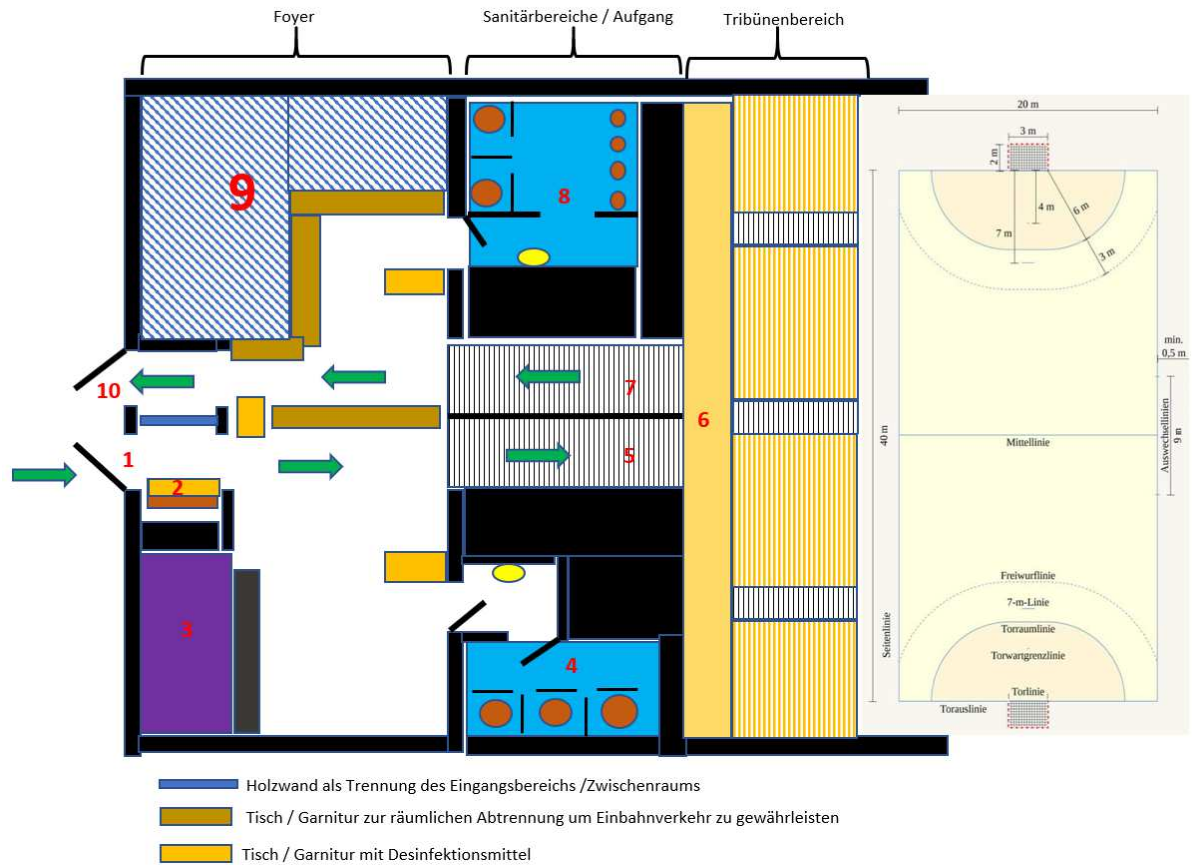
Auf der Tribüne wird ca. 1/3 der Kapazität speziell für die Fans der Gastmannschaft freigehalten. Da nach den Spielen die Hallen und Tribünen geräumt werden müssen sind nur die Gastzuschauer der Mannschaft in der Halle die das aktuelle Spiel bestreitet.



Die Tribünen haben 5 Reihen. Die **Sitzbereiche (Im Länge)** werden entsprechend gekennzeichnet. In einer Linie **werden 3 der 5 Reihen besetzt**, sodass immer eine Reihe Abstand zwischen den Sitzbereichen ist.



Anhand des zur Verfügung stehenden Platzes können wir **so 48 Sitzbereiche** kennzeichnen. Sollte jeder diese Plätze durch 2 Personen desselben Haushalts bestückt werden, wäre die **maximale Kapazität an Zuschauern 96 Personen**.



1. Eingang
2. Kasse (mit Desinfektionsmittel und Kontaktliste)
3. Küche für Getränkeverkauf
4. WC Damen (2 Personen gleichzeitig)



Bei den 3 zur Verfügung stehenden WC – Kabinen muss die mittlere zur Einhaltung des Mindestabstands gesperrt werden.

5. Treppenaufgang (Trennung zum Abgang über Geländer)
6. Eingang Tribünenbereich. Order teilt Sitzbereich zu

7. Treppenabgang (Trennung zum Abgang über Geländer)

8. WC Herren

Hier ergibt sich eine gleichzeitige Nutzung von 4 Personen:



Der mittleren beiden Pissoire werden zur Einhaltung des Mindestabstands gesperrt



Die Position der beiden WCs in den Kabinen sichert ausreichend Abstand. Hier muss nichts gesperrt werden.

9. Durch Tische / Garnituren versperrter Bereich des Foyers

10. Ausgang

Kerndaten zum Hygienekonzept für Gäste im Bereich Foyer:

- Einbahnverkehr durch räumliche Trennung der Wege mit Holzwand / Tisch / Garnituren



- Maskenpflicht im kompletten Bereich
- Im Zwischenraum wird die Kasse stehen, damit wird eine Bildung von Schlangen ins Freie verlagert, weg vom Foyer
- An der Kasse werden sich Zuschauer erst Desinfizieren, dann in die Kontaktliste eintragen
- Die Sanitärbereiche werden entsprechend der Möglichkeiten so gesperrt, dass eine Nutzung unter Einhaltung von 1,5 m Mindestabstand möglich ist (siehe Seite 7)
- Vor jedem Sanitärbereich steht Desinfektionsmittel bereit
- Treppenauf- und abgang sind bereits baulich über ein Geländer voneinander getrennt
- Im Tribünenbereich werden die Zuschauer von Ordnern ein Sitzplatzbereich zugewiesen
- Grobe Unterteilung in Heim- und Gästefans
- Regelmäßiges Desinfizieren und Lüften (durch Notausgang) nach den Spielen
- Organisierter Ablauf der Kabinennutzung der Sportler durch Ordner